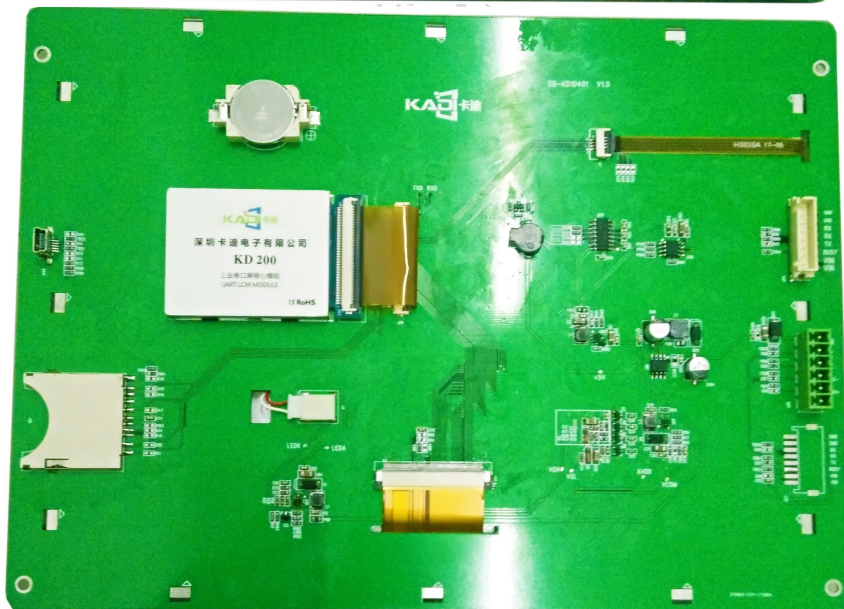


# KD104NR012BT-800600

## 10.4 英寸 800x600 图形点阵 64K 色 串口智能显示模块



日期	2017/11/29
版本	1.0

● 硬件参数

参数	数据	描述
颜色	64K(65,536)色	R(5bit)*G(6bit)*B(5bit)
显示尺寸(A.A)	211.2mm (宽) x 158.4mm (高)	800 x600 像素模式
分辨率	800 x 600 像素	支持 90 度/180 度/270 度旋转
背光亮度	250nits	正常使用寿命 30000 小时, 100 级亮度调节
触摸类型	4 线式电阻触摸	预留电容触摸接口
触摸屏误差	±0.5%	运行时可校准
存储器	内置 128MB 存储, 可通过 SD 卡外扩存储空间	内置存储器和 SD 卡均使用 FAT32 文件系统, 内置存储器可根据客户需求扩张到 256MB
RTC 进度	1 秒/24 小时	25℃条件下, 电池可保证 3 年以上时间使用
USB 接口	作 USB Device 使用	用于下载图片, 字库, 配置文件等到内部存储器

● 软件特性

参数	描述
软件平台	卡迪 KISS 组态开发系统软件
软件特性	支持多种控件操作
	多种显示特效, 如滑动显示, 淡入淡出等
	自定义通信协议内容
	PC 模拟操作, 所见即所得

● 电性能参数

参数	条件	最小值	典型值	最大值	单位
工作电压	-	6	12	36	V
工作电流	VIN=+12V, 背光亮度最大	-	350	-	mA
	VIN=+12V, 背光亮度关闭, standby 模式	-	80	-	mA
串口波特率	-	1200	115200		Bps
串口模式	N 8 1				
串口电平	RS232				
用户连接端子	8pin_2.54mm 接线端子/6pin_3.81mm 接线端子				

● 工作环境和可靠性参数

参数	条件	最小值	典型值	最大值	单位
工作温度	5V 电压下, 湿度 60%	-20	+25	+70	℃
存储温度	-	-30	+25	+80	℃
工作湿度	25℃	10%	60%	90%	RH
防护等级	IP65 (加外壳)				
ESD 防护	接触放电 8KV				
其他认证	RoHS, 可根据客户要求过各类安规认证				

● 接口定义

J1 连接器规格: 6pin/3.81mm 直插

序号	参数	功能
1	GND	地
2	A	RS485 信号端口 RS485+
3	B	RS485 信号端口 RS485-
4	RXD	UART 接收端口
5	TXD	UART 发送端口
6	VIN	电源输入正极

J2 连接器规格: XH2.54-8P 立式

序号	参数	功能
1	GND	地
2	GND	地
3	RXD	UART 接收端口
4	RXD	UART 接收端口
5	TXD	UART 发送端口
6	BUSY	无
7	VIN	电源输入正极
8	VIN	电源输入正极

注: J1、J2 根据实际需要选择其中一种接口。

● 产品命名规则

(以 KD104NR012BT-800600 为例)	
<b>KD</b>	串口系列: KD:卡迪 KADI
<b>104</b>	显示尺寸: 3 位数字, 显示窗口对角线尺寸, 104 表示为 10.4 英寸
<b>N</b>	液晶亮度: E:≥800nits; H:500~800nits; N:<500nits
<b>R</b>	触摸方式: R: 电阻触摸; C: 电容触摸; N: 无触摸
<b>01</b>	HMI 系列代码
<b>2</b>	串口方式: 0: TTL; 2: RS232; 4: RS485; 5: RS232+RS485; 6: RS232+RS485+TTL; E: Internet
<b>B</b>	A: 带外壳; B: 无壳
<b>T</b>	T: 工业类 C: 消费及商业类 K: 特殊要求, 如超宽温 (应用分类, 查看备注)
<b>800600</b>	显示分辨率, 800600 代表分辨率为 800*600

备注:

C 系列: 触摸屏和液晶屏以国内一线品牌为主, 未经过老化筛选, 成本极具竞争力, 适合对品质和成本要求都极其苛刻的商业货高端消费类应用;

T 系列: 工业规格设计和生产, 经过 100%高温老化筛选, 除开人为的物理损伤(比如触摸屏摔破), 工业现场应用, 年度返修率在千分之五以内;

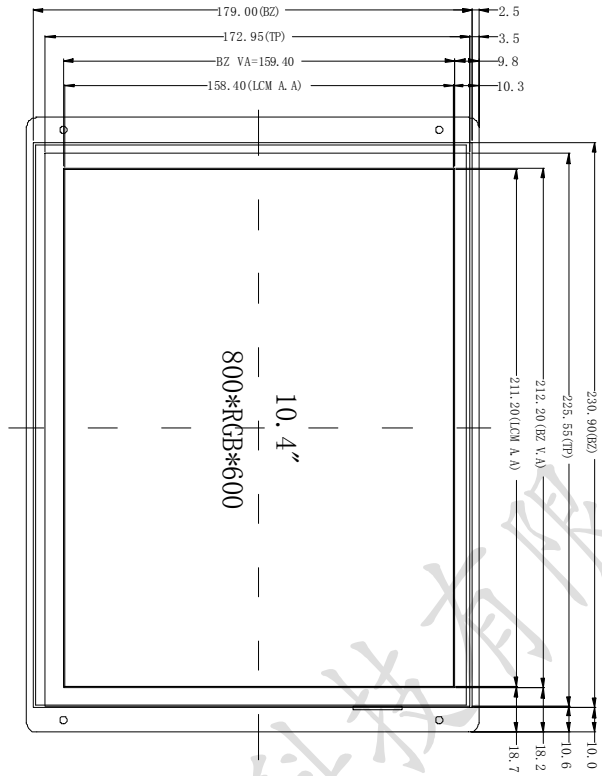
K 系列: 在 T 系列设计基础上, 通过屏的选择、特殊防护处理或试验筛选等措施, 以满足特殊、苛刻的应用需求;



● 尺寸和包装

尺寸和包装				
尺寸	250.9(长) x 182.9(宽) x 13.2(厚)mm	Net weight		TBD
包装箱	包装箱尺寸	层数 (层)	数量/层 (片)	总数量 (片)
包装箱	TBD	TBD	TBD	TBD

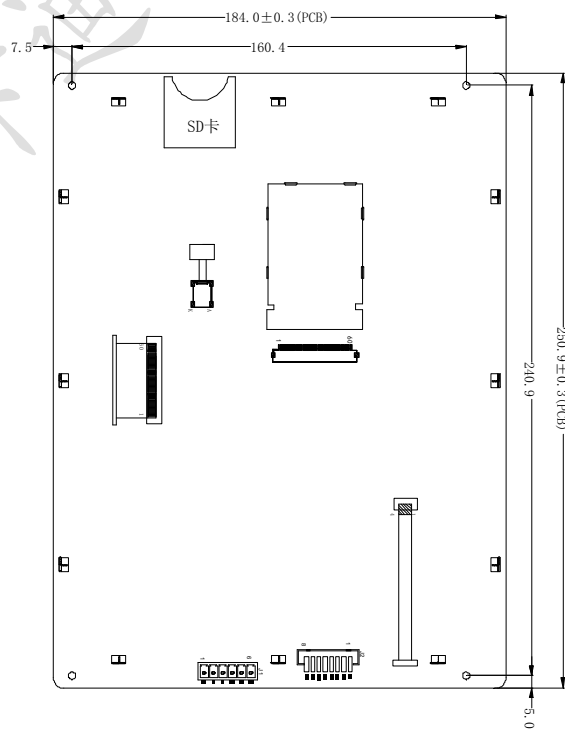
深圳市卡迪智能科技有限公司



Front view



Side view



Back view

REV.	DATE	MODIFICATION	FILE NO.	PART NO.
1.0	2017.11.29	First Issue	KD104NR010BT-800600	KD104NR010BT-800600
			DWN yuan 2017.11.29	REV. 1.0
			CHKD yuan 2017.11.29	SHEET OF 1/1
				TOLE RANCE UNLESS SPECIFIED
			PROJE CTION 3rd ANGLE	SCALE 1:1

ITEM NO.	DESCRIPTION	QTY	UNIT
1	PCB	1	PCB
2	LCM	1	LCM
3	TP	1	TP
4	VA	1	VA
5	BZ	1	BZ
6	TP	1	TP
7	VA	1	VA
8	BZ	1	BZ
9	TP	1	TP
10	VA	1	VA
11	BZ	1	BZ

深圳市卡迪智能科技有限公司